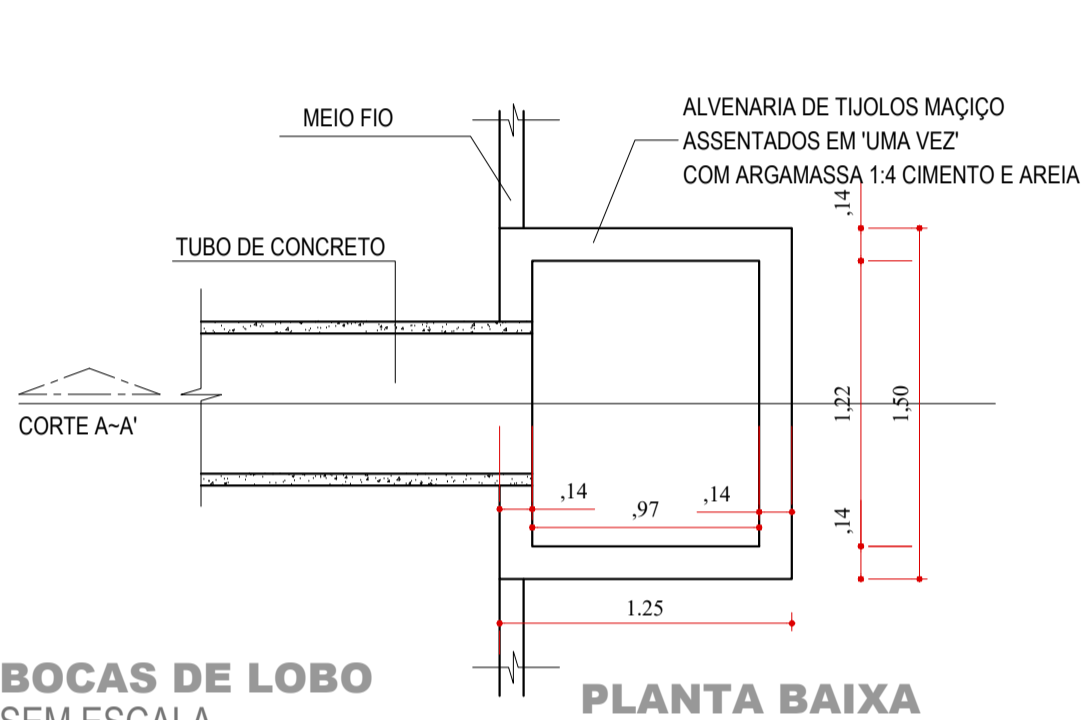
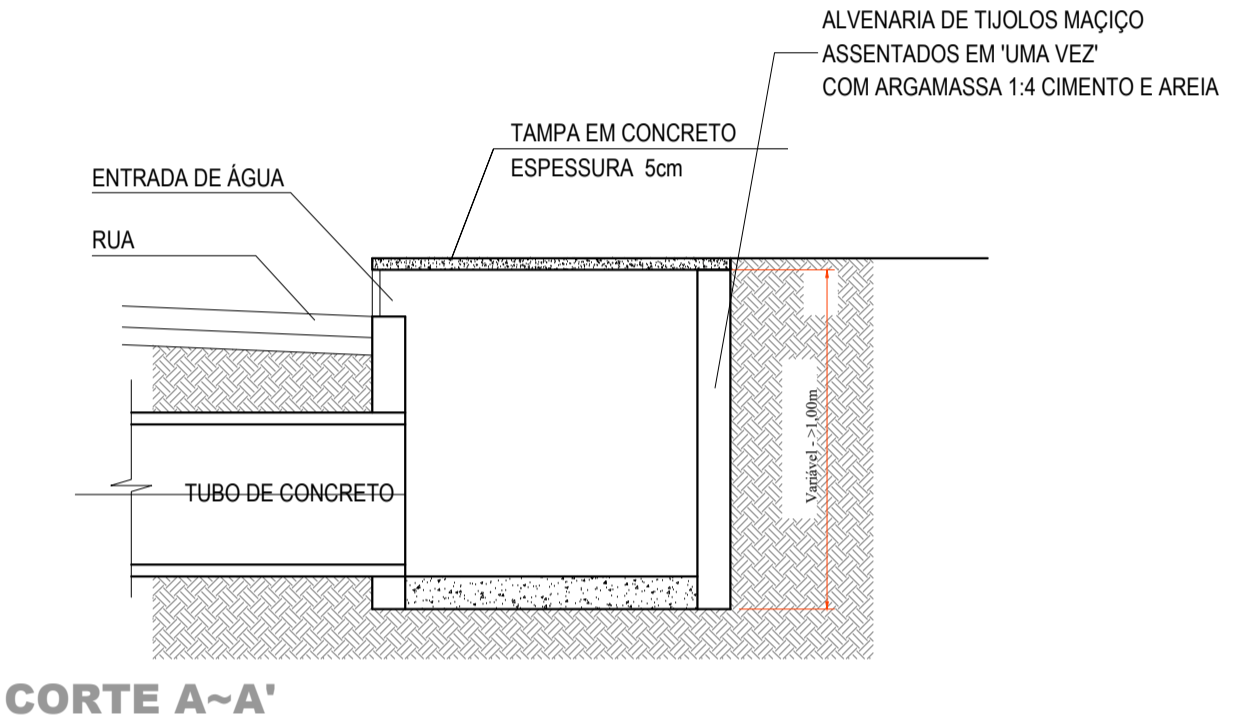


PLANTA DRENAGEM PLUVIAL

Escala: 1/250



BOCAS DE LOBO SEM ESCALA



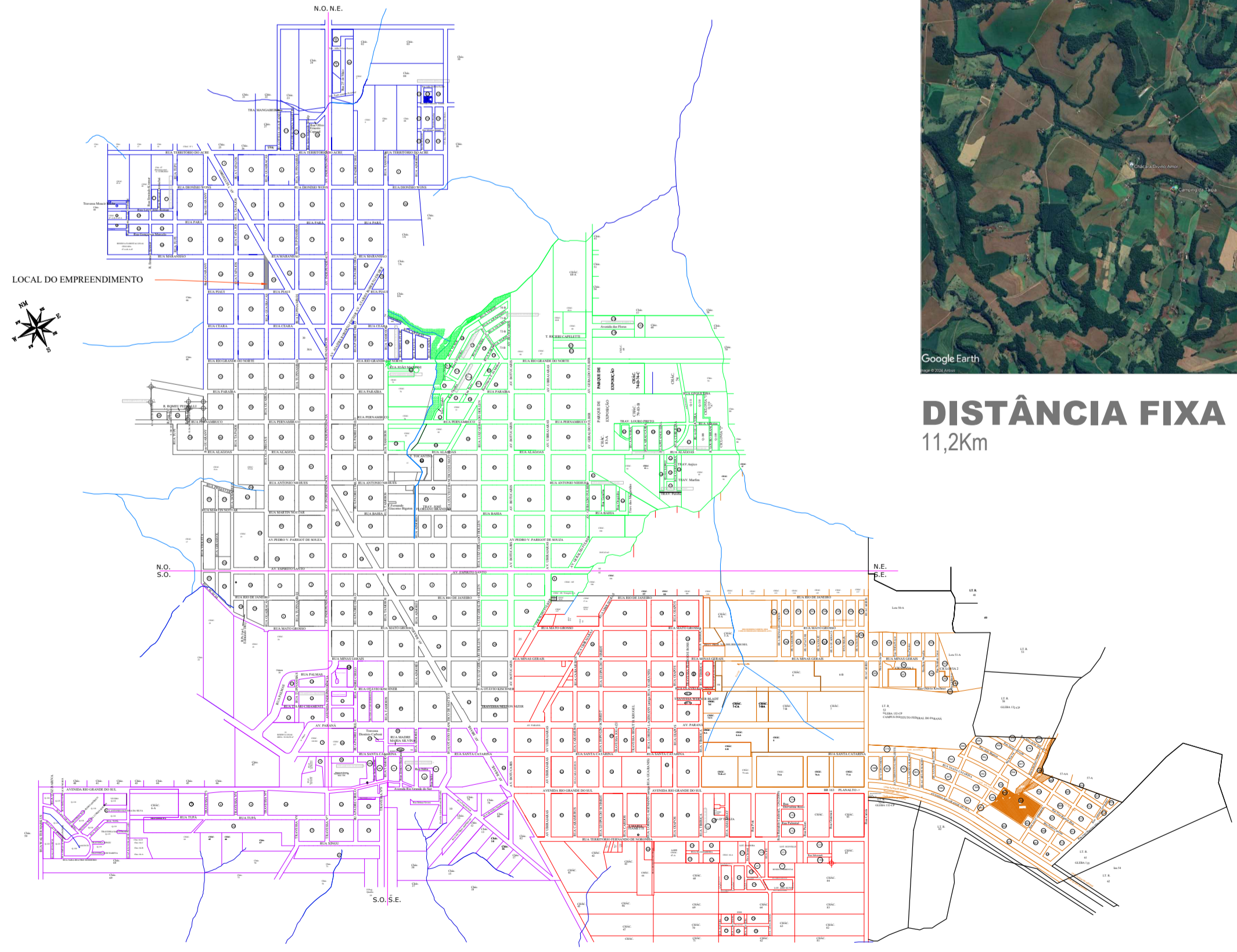
CORTE A-A'

LEGENDA:

- Tubos: (A Executar)
- DN EXISTENTE
- Boca de Lobo: (A Executar)
- 150x125 / 01
- Boca de Lobo: (Existentes á Demolir)
- 01
- POSTES EXISTENTES



DISTÂNCIA FIXA DA PEDREIRA AO INÍCIO DO TRECHO 11,2Km



LOCALIZAÇÃO EM RELAÇÃO AO PERIMETRO URBANO

Sem Escala

Revisões da Prancha			
	Comentários	Autor	Data
01	Revisão Geral	Esandro Rubens	18/03/2024
02	-	-	-

<p>MUNICÍPIO DE CAPANEMA</p> <p>APROVADO</p> <p>AMANDA P. DE ANDRADE CREA-RJ: 10595-D ENGENHEIRA CIVIL MUNICIPAL DE CAPANEMA - PR Matrícula nº: 3523-1</p>	<p>SAÚDE PÚBLICA</p>
---	----------------------

PAVIMENTAÇÃO ASFÁLTICA			
PROJETO DE DREANGEM PLUVIAL PAVIMENTAÇÃO ASFÁLTICA EM CBUQ			
Rua Guairacás entre a Rua Piauí e Av. 7 de Setembro B. São Cristóvão Capanema - Pr			
RESPONSÁVEL TÉCNICO:	ÁREA TOTAL:	LOCALIDADE/BAIRRO:	Desenho:
RUBENS L.R. SOUZA CREA RJ: 3042026-1 Engenheiro Civil e Segurança do Trabalho	1.942,66m²	São Cristóvão	Evandro C. Malinski
ESCALA:	INDICADA	DATA:	FOLHA:
		Março 2024	UNICA
			PREFEITO MUNICIPAL